

15.3 straight

53s

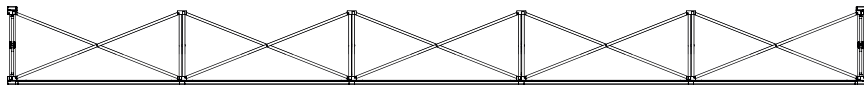
Wir empfehlen für Front und Seiten kein durchgehendes Motiv anzulegen.

Bitte legen sie Front und Seiten jeweils als separate Datei an.

We do recommend not to choose a full-length motif covering front and side walls.

Please create the front and sides each as a separate file

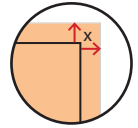
topview



A Datenformat / total size

B Endformat / final size

Beschnittzugabe / bleed
(x) 10 mm



graphic dimensions

